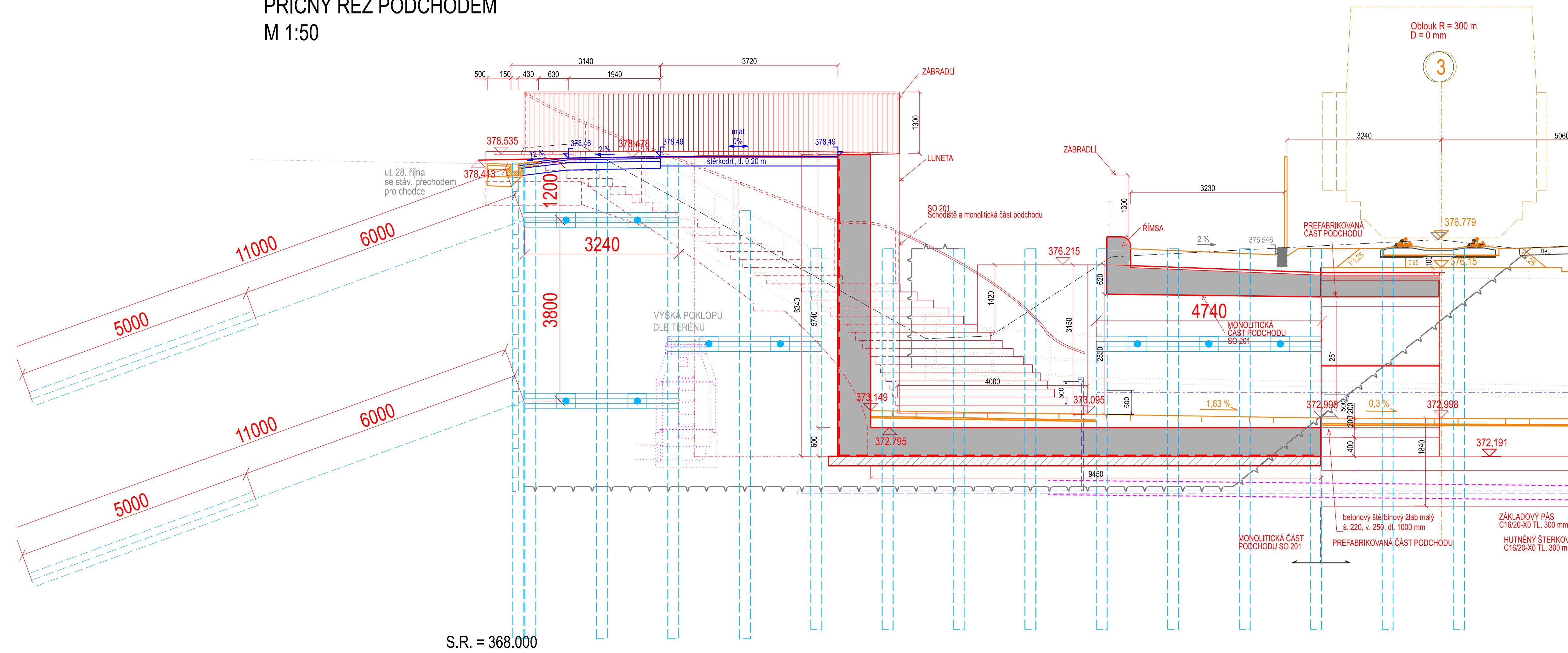
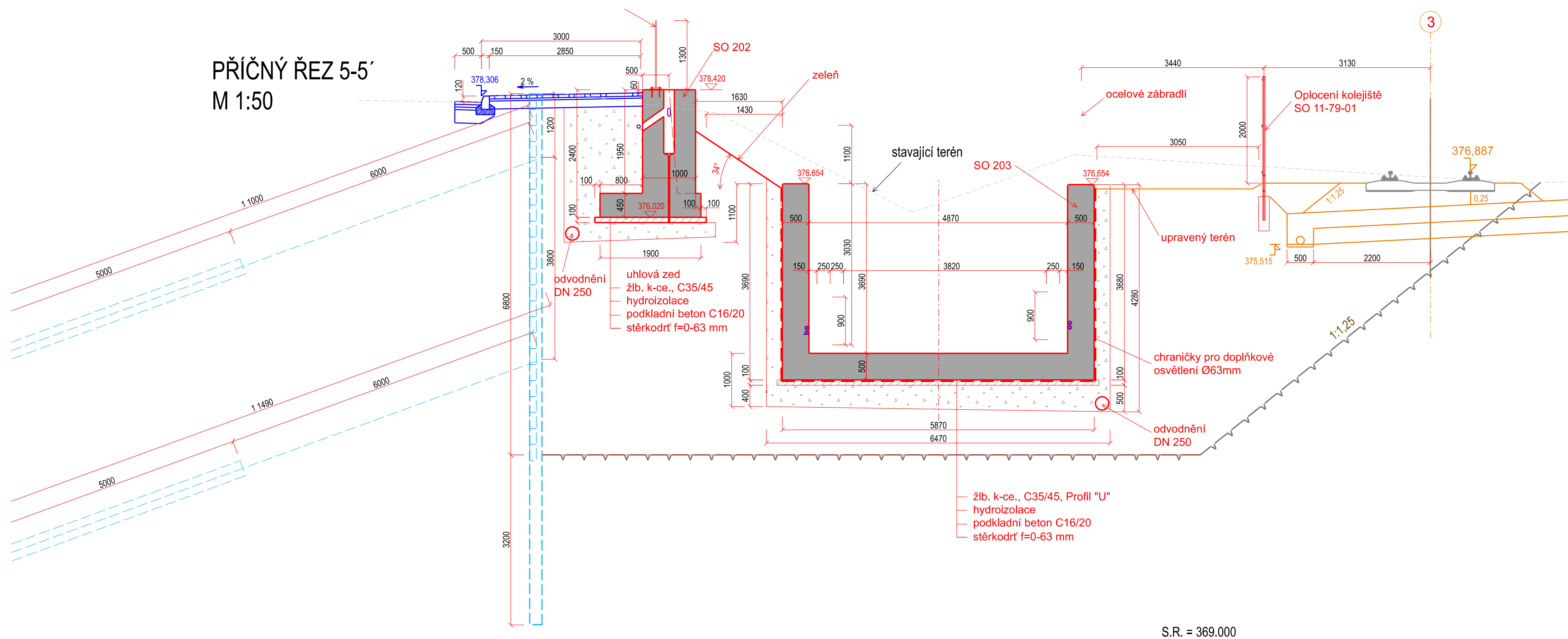


Stavební jáma řezy - FÁZE 2

PŘÍČNÝ ŘEZ PODCHODEM
M 1:50

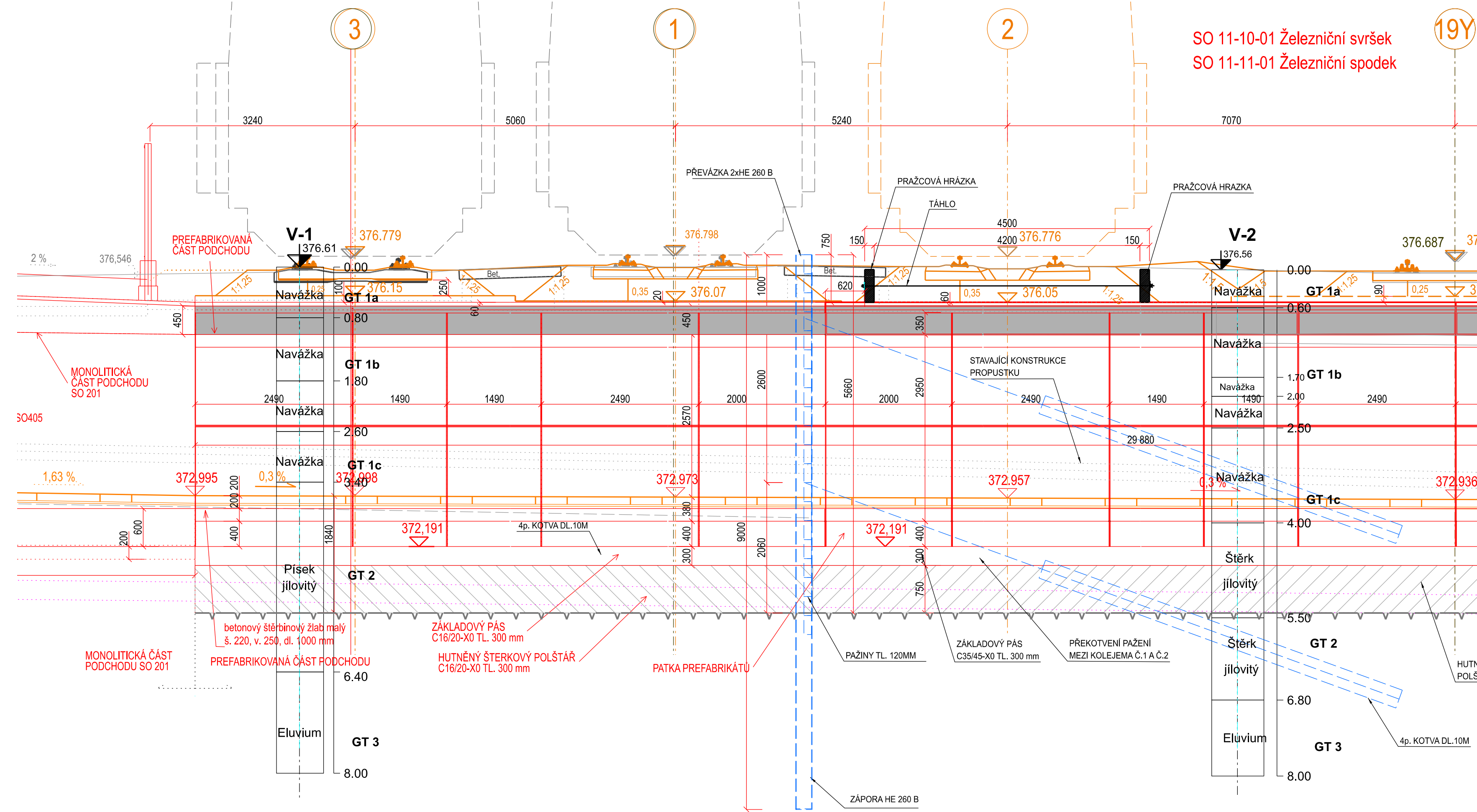


PŘÍČNÝ ŘEZ 5-5'
M 1:50

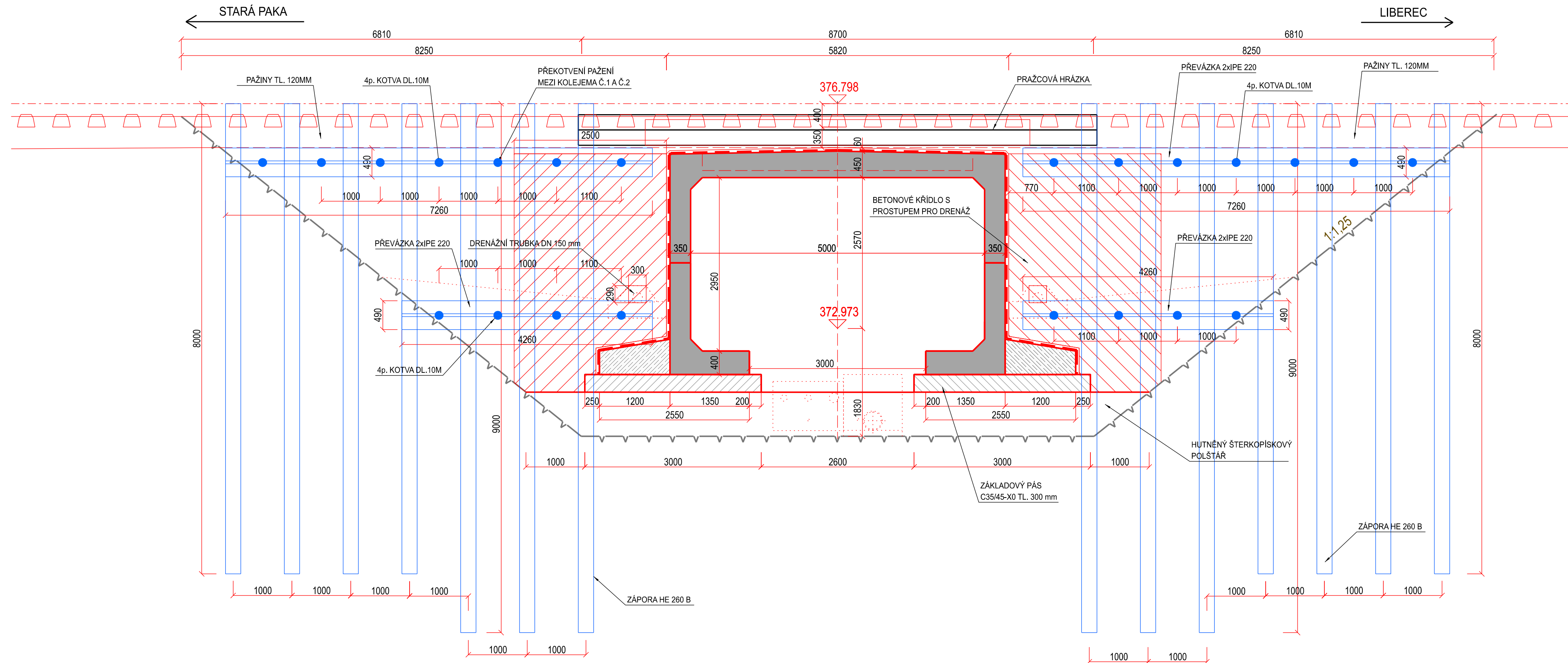


S.R. = 369.000

PŘÍČNÝ ŘEZ M1:50
PAŽENÍ MEZI KOLEJÍ Č.1 A Č.2



PODÉLNÝ ŘEZ M1:50
PAŽENÍ MEZI KOLEJÍ Č.1 Č.2



Zhotovitel



Společnost
VALBEK-PRODEX

Valbek 

Valbek  **Prodex**

Valbek&Prodex, spol. s r.o.
Rusovská cesta 16, 851 01 Bratislava

				Číslo soupravy
Č. změny	Zdůvodnění změny	Datum	Podpis	

Investor		Správa železnic, státní organizace Dlažbohá 1003/7 110 00 Praha 1 - Nové Město		Zpracovatel projektů	
					
Odpov. projektant stavby	Ing. Alés Šrén		<div>Vábeb, spol. s r.o. U Olšáňské 2800/75, 100 00 Praha 10 tel.: +420 21 982 050 e-mail: info@vabeb.cz</div> <div>Zak. číslo zhotov. 20PH61013</div> <div>Datum 11/2021</div> <div>Stupeň PDPS</div> <div>Měřítko 1:100</div> <div>Část</div> <div>Příloha 11</div>		
Odpov. projektant PS, SO, částí	Ing. Alés Menšík				
Vyracoval	Ing. Miroslav Marek				
Technická kontrola	Ing. Radek Navrátil				
<div>Přestavba propustku v km 159,434 trati Stará Paka - Liberec na podchod SO 201 Schodišře a monolitická část podchodu</div>					
<div>Stavební náma řezy - FÁZE 2</div> <div>D.2.1.4.211</div>					